

Le dessin rapide et facile pour les orthophonistes



**Journée du SORC :
partenariat patient**

**Prise en soins orthophoniques des troubles de
la déglutition dans les troubles neurocognitifs**

**Les troubles du neuro-développement :
tout commence par l'anamnèse**

Aphasies - développez votre expertise

**Prise en soins des principales
pathologies vocales**

**Formation des
orthophonistes en région
Centre Val de Loire**



BULLETIN D'INSCRIPTION

à envoyer par courrier postal accompagné d'**un chèque par formation** à l'ordre de SORC FNO Formation à l'adresse suivante :

SORC FNO Formation
c/o Christine Hervouet
64 bis rue Raspail
36000 CHATEAUROUX

Nom-Prénom :

Adresse :

Tél. :

Mail :

Cachet professionnel **obligatoire ou adresse de l'employeur :**

Veuillez cocher les formations souhaitées :

- ☐ **Le dessin rapide et facile pour les orthophonistes** - Samuel Bruder
Vendredi 30 janvier 2026 à Orléans
Tarif : 200 € Tarif syndiqué : 180 €
- ☐ **Journée du SORC : Le partenariat de soin avec les patient.es. Découvrons l'approche et questionnons-nous ensemble** - Ilona Werba (orthophoniste) et Justine Bodin (patiente partenaire)
Samedi 21 mars 2026 à Orléans
Tarif : 50 € Tarif syndiqué : 20 €
- ☐ **Prise en soins orthophoniques des troubles de la déglutition dans les TNC : sensorialité et prévention de la dénutrition** - Emilie Lorrain
Vendredi 27 et samedi 28 mars à Tours + lundi 15 juin en visio
Tarif : 600 € Tarif syndiqué : 550 €
- ☐ **Les troubles du neuro-développement : tout commence par l'anamnèse** - Laurent Lesecq
Vendredi 25 et samedi 26 septembre 2026 à Tours
Tarif : 450 € Tarif syndiqué : 420 €
- ☐ **Aphasies - développez votre expertise** - Magali Diaz
Mercredi 14 et jeudi 15 octobre 2026 à Orléans
Tarif : 450 € Tarif syndiqué : 420 €
- ☐ **Prise en soins des principales pathologies vocales** - Marie-Charlotte Cabanne
Vendredi 20 et samedi 21 novembre 2026 à Tours
Tarif : 440 € Tarif syndiqué : 400 €

Je joins chèque(s) libellé(s) au nom du SORC FNO Formation. (**un chèque par formation**)

☐ Je souhaite une convention employeur.

64 bis rue Raspail - 36000 Châteauroux - sorcfnoformation@gmail.com

Déclaration d'activité enregistrée sous le n° 24 45 03 13 545
auprès de la Préfecture de la région Centre Val de Loire

Notre organisme

Certification



REPUBLIQUE FRANÇAISE

La certification Qualité a été délivrée au titre de la catégorie : **Actions de Formation**

Certificat de conformité consultable sur le site
<https://www.sorc-vdl.fr/formations/>

Nos formations sont susceptibles d'être agréées auprès du FIF-PL et de l'ANDPC.



Quelques chiffres en 2025 ...

- 84 % de remplissage sur l'ensemble des formations
- 95 % de stagiaires ont attribué la note globale de 4 ou 5/5 à la formation suivie
- 100 % des stagiaires formés ont l'intention de mettre en pratique leurs acquis

Comment s'inscrire ?

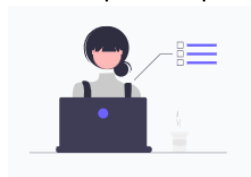
Vous avez deux possibilités :

- renvoyez le **coupon-réponse** accompagné du ou des règlements (**un chèque par formation**).



ou

- rendez-vous sur **le site internet** www.orthoform.fr sélectionnez notre organisme de formation, choisissez votre/vos formation(s) et réglez ensuite par virement ou par chèque.



Vous recevrez par mail via l'adresse no-reply@orthoform.fr **votre convention de stage à signer électroniquement** via Docusign. Votre inscription sera alors validée.

Comment financer sa formation ?

ANDPC :

Si la formation obtient l'agrément de l'ANDPC, le SORC FNO Formation vous transmettra le numéro de l'action avant la formation pour que vous puissiez effectuer votre demande sur le site www.agencedpc.fr au plus tard **10 jours avant la formation**.



FIF-PL :

Vous pouvez réaliser une demande de financement auprès du FIF-PL sur le site www.fif-pl.fr au plus tard dans les **10 jours suivants la formation**.



Renseignements pratiques

Avant la formation ...

Vous trouverez les informations pratiques (lieu et horaires précis) sur le site www.orthoform.fr.
En cas de changement, un mail vous sera envoyé.

Trois documents seront à remplir durant votre parcours de formation (à remplir en ligne sous le format Google form) :

- un questionnaire pré-formation
- un questionnaire post-formation
- un questionnaire de satisfaction



Vous recevrez les liens vers ces questionnaires avant et après la formation. Vos réponses sont obligatoires dans le cadre de la formation continue.

Après la formation...

Vous obtiendrez les documents suivants : attestation de fin de formation et facture acquittée. Ces documents seront téléchargeables sur votre compte **Orthoform**. Ils sont à **transmettre au FIF-PL** pour finaliser votre éventuelle demande de financement auprès de leurs services.

Dans le cadre d'une demande de prise en charge **DPC**, le SORC FNO Formation finalisera votre demande. **Vous n'avez rien à faire.**

Les chèques de règlement seront encaissés dans un délai d'un mois maximum à l'issue de chaque formation.

Les chèques de caution (en cas de prise en charge DPC) seront détruits après le règlement par l'ANDPC.



Conditions d'annulation

En cas de désistement de votre part dans les 7 jours précédant le stage, la totalité des frais d'inscription sera retenue.

Chaque formation pourra être annulée si le nombre d'inscriptions est insuffisant.



Accessibilité

Les lieux de formation sont tous adaptés aux personnes en situation de handicap. En cas de besoin spécifique, merci de nous le signaler à sorcfno.formation@gmail.com. Notre référent handicap vous contactera pour étudier les adaptations nécessaires.



Le dessin rapide et facile pour les orthophonistes

Samuel Bruder

Vendredi 30 janvier 2026 à Orléans



Intervenant :

Samuel Bruder, dessinateur et concepteur d'ArtisKit, "plateforme outil" de création et de partage de matériel orthophonique en collaboration créative avec Didier Urban de la société URBANSOFT.

Public visé - Pré requis :

Orthophonistes diplômés de CFUO ou titulaires de l'équivalence DRJSCS

Aucune compétence en dessin n'est nécessaire

Contenu :

Bénéficier d'un outil supplémentaire et transversal durant les séances de rééducation orthophonique.

Voici une approche accessible du dessin qui permet de faire d'énormes progrès en enseignant comment représenter les personnages, les animaux et les objets inanimés. Il s'agit à l'aide de codes graphiques, de repères et d'astuces d'apprendre rapidement à mieux dessiner, d'être plus à l'aise, rapide et efficace.

Méthode utilisée :

La méthode affirmative avec démonstration au paperboard, mise en pratique guidée et collective, échanges et corrections interactives, prise de notes active.

Objectifs pédagogiques :

Objectif 1 — Ne pas rester bloqué

Formulation SMART :

À l'issue du stage, chaque participant sera capable d'utiliser des **techniques pratiques** pour surmonter un blocage graphique ou créatif, afin de **rester fluide dans sa production** tout au long d'un exercice ou d'un projet.

64 bis rue Raspail - 36000 Châteauroux - sorcfno.formation@gmail.com

Déclaration d'activité enregistrée sous le n° 24 45 03 13 545

auprès de la Préfecture de la région Centre Val de Loire



- **Spécifique** : surmonter les blocages.
 - **Mesurable** : mise en œuvre de stratégies identifiées.
 - **Atteignable/Réaliste** : techniques simples, accessibles à tous.
 - **Temporel** : évalué à la fin du stage.
-

⚡ Objectif 2 — Être rapide et efficace dans l'exécution

Formulation SMART :

D'ici la fin des deux journées de stage, les participants sauront **réaliser un dessin ou une idée visuelle en moins de 5 minutes**, grâce à des méthodes d'**optimisation du geste, de simplification du trait et de planification visuelle**.

- **Spécifique** : améliorer la rapidité d'exécution.
 - **Mesurable** : temps maximal fixé à 5 minutes.
 - **Atteignable/Réaliste** : par la pratique et les exercices dirigés.
 - **Temporel** : observable à la fin du stage.
-

💡 Objectif 3 — Produire du sens en image

Formulation SMART :

À la fin du stage, chaque stagiaire sera capable de **créer une illustration synthétique** qui **décrit clairement une saynète, un personnage, une émotion, un animal ...** etc. en utilisant les principes de **composition, symbolisation et hiérarchisation visuelle**.

- **Spécifique** : donner du sens à l'image.
- **Mesurable** : création d'une « illustration » finale évaluée selon des critères de clarté et pertinence du message.
- **Atteignable/Réaliste** : accompagné pas à pas pendant cette journée
- **Temporel** : réalisation en fin de stage.

Moyens pédagogiques :

- Un paper-board (ou Velleda) / marqueurs
- Feuilles de papier A4 (pour les participants)

Chacun des participant(e)s devra se munir :



D'un crayon papier, d'une gomme et d'un feutre noir.



Le Paper Mate est idéal.

Suite à cette journée, des fiches (exercices, thèmes...) seront transmises aux participant(e)s, afin de prolonger ce plaisir retrouvé ...

Programme détaillé :

MATINÉE (8 h 30 – 12 h 30)

Horaire	Durée	Séquence / Contenu	Objectifs pédagogiques	Méthodes pédagogiques	Moyens / Outils	Méthodes d'évaluation
8 h 30 – 9 h 00	30 min	Accueil des stagiaires	Créer un climat bienveillant, installer le groupe et le matériel		Accueil, émargement, échanges introductifs	Tour de table
9 h 00 – 9 h 25	25 min	Introduction du stage / tour de table	Identifier les attentes, présenter le formateur et le cadre de la formation		Tour de table participatif, présentation orale	Tour de table
9 h 25 – 9 h 30	5 min	Présentation des objectifs et du cadre	Clarifier objectifs, méthode et progression de la journée	Méthode affirmative	Présentation synthétique orale avec support visuel	
9 h 30 – 9 h 50	20 min	Démonstration – repères et clés : têtes de garçon et fille	Comprendre la structure du visage, introduire la traduction pictographique	Méthode affirmative	Démonstration au paperboard	Vérification visuelle des dessins par le formateur et ajustement si besoin
9 h 50 – 10 h 00	10 min	Mise en pratique	Reproduire les modèles et identifier ses difficultés	Méthode affirmative	Exercices individuels guidés	Vérification visuelle et ajustement
10 h 00 – 10 h 05	5 min	Retour collectif	Partager les observations et ajuster le geste	Méthode affirmative	Discussion de groupe	Tour de table

10 h 05 – 10 h 15	10 min	Outil de création graphique	Comprendre le dessin comme outil de création	Méthode affirmative	Démonstration au paperboard	Vérification visuelle et ajustement
10 h 15 – 10 h 25	10 min	Mise en pratique – cas particuliers	Appliquer les principes aux détails (cheveux, types de visage)	Méthode affirmative	Exercice guidé	Vérification visuelle et ajustement
10 h 25 – 10 h 40	15 min	Détails et variations d'âge	Représenter enfants, adultes	Méthode affirmative	Démonstration et pratique individuelle	Vérification visuelle et ajustement
10 h 40 – 11 h 00	20 min	Pause	—		—	
11 h 00 – 11 h 20	20 min	Visages d'enfants (1–3 ans) et bébés	Rajeunir : enfants 1-3 ans	Méthode affirmative	Démonstration + pratique individuelle	Vérification visuelle et ajustement
11 h 20 – 11 h 40	20 min	Têtes d'homme et femme	Identifier différences morphologiques	Méthode affirmative	Démonstration + pratique individuelle	Vérification visuelle et ajustement
11 h 40 – 11 h 50	10 min	Personnes âgées	Représenter signes de vieillissement	Méthode affirmative	Démonstration + pratique	Vérification visuelle et ajustement
11 h 50 – 12 h 05	15 min	Cas particuliers : moustaches, barbes, lunettes	Apprendre à intégrer des accessoires distinctifs	Méthode affirmative	Démonstration + mise en pratique collective	Vérification visuelle et ajustement
12 h 05 – 12 h 30	20 min	Têtes humaines et animaux	Réutiliser les repères pour dessiner les animaux	Méthode affirmative	Démonstration + dessin collectif	Vérification visuelle et ajustement

Pause Repas

APRÈS-MIDI (13 h 30 – 17 h30)

Horaire	Durée	Séquence / Contenu	Objectifs pédagogiques	Méthodes pédagogiques	Moyens / Outils	Méthodes d'évaluation
13 h 30 – 13 h 45	15 min	Transition et introduction – animaux	Méthodologie de dessin d'un animal complet	Méthode affirmative	Démonstration étape par étape,	Vérification visuelle et ajustement

64 bis rue Raspail - 36000 Châteauroux - sorcfnoformation@gmail.com

Déclaration d'activité enregistrée sous le n° 24 45 03 13 545

auprès de la Préfecture de la région Centre Val de Loire

					participation collective	
13 h 45 – 13 h 50	5 min	Mise en pratique – premier animal	Appliquer la construction vue en démonstration	Méthode affirmative	Exercice individuel guidé	Vérification visuelle et ajustement
13 h 50 – 14 h 05	15 min	Animaux dressés sur 4 pattes	Comprendre la structure et les repères polyvalents	Méthode affirmative	Démonstration au paperboard	Vérification visuelle et ajustement
14 h 05 – 14 h 20	15 min	Mise en pratique	S'approprier les repères et clés graphiques	Méthode affirmative	Exercice guidé, prise de notes	Vérification visuelle et ajustement
14 h 20 – 14 h 30	10 min	Animaux "ventre à terre"	Adapter les repères pour « les ventres à terre »	Méthode affirmative	Démonstration + explications	Vérification visuelle et ajustement
14 h 30 – 14 h 45	15 min	Mise en pratique – exemples variés	Représenter des animaux à la demande des stagiaires	Méthode affirmative	Dessin collectif guidé	Vérification visuelle et ajustement
14 h 45 – 14 h 50	5 min	Reptiles et batraciens	Éléments caractéristiques	Méthode affirmative	Démonstration + explications	Vérification visuelle et ajustement
14 h 50 – 15 h 00	10 min	Mise en pratique	Exercices avec exemples proposés par les stagiaires	Méthode affirmative	Pratique collective	Vérification visuelle et ajustement
15 h 00 – 15 h 20	20 min	Pause	—		—	
15 h 20 – 15 h 45	25 min	Questions / réponses Exemples illustrés	Clarifier les points techniques et besoins spécifiques	Méthode affirmative	Démonstration au paperboard, pratique collective	Vérification visuelle et ajustement
15 h 45 – 16 h 00	15 min	Poissons Top 3 : requin, dauphin, baleine	Éléments caractéristiques Schémas clés	Méthode affirmative	Démonstration + pratique collective	Vérification visuelle et ajustement



16 h 00 – 16 h 15	15 min	Les objets courants : formes et volumes	Simplifier les objets selon leur géométrie (parallélépipède, cylindres) et angle de vue	Méthode affirmative	Démonstration + mise en pratique	Vérification visuelle et ajustement
16 h 15 – 16 h 35	20min	Liste d'objets 1	Famille d'objets de type « parallélépipède »	Méthode affirmative	Démonstration et prise de notes	Vérification visuelle et ajustement
16 h 35 – 16 h 55	20min	Liste d'objets 2	Famille d'objets de type « cylindre »	Méthode affirmative	Exercices dirigés, dessin simultané	Vérification visuelle et ajustement
16 h 55 – 17 h15	20min	Mise en espace	Chambre Décor étape par étape	Méthode affirmative	Démonstration + exercices collectifs	Vérification visuelle et ajustement
17h 15 – 17 h30	15min	Clôture échanges et synthèse	Recueillir les impressions, questions, pistes d'application professionnelle	Méthode expérientielle	Discussion collective + mot de conclusion	Tour de table ajustement

Modalités pratiques :

Format : Présentiel Type : Formation continue

Durée : 1 jour soit 7h30 Horaires : 8h30-12h30
13h30-17h30

Effectif : 15 participants maximum

Tarif : 200 € Tarif syndiqué : 180 €

64 bis rue Raspail - 36000 Châteauroux - sorcfno.formation@gmail.com

Déclaration d'activité enregistrée sous le n° 24 45 03 13 545
auprès de la Préfecture de la région Centre Val de Loire



Journée du SORC : Le partenariat de soin avec les patient.es.
Découvrons l'approche et questionnons-nous ensemble
Ilona Werba (orthophoniste) et Justine Bodin (patiente partenaire)
Samedi 21 mars 2026 à Orléans

Intervenantes :

Ilona Werba. Orthophoniste engagée dans le déploiement du partenariat en santé. Formatrice au partenariat de soin en formation initiale et continue au CFUO de Tours ; membre du groupe-projet du Département du partenariat des Universités de Tours et Orléans ; orthophoniste en libéral.

Justine Bodin. Patiente partenaire engagée dans le déploiement du partenariat en santé. Formatrice en formation initiale et continue dans les champs notamment du partenariat de soin, de l'ETP et de la gestion de projet ; membre du groupe-projet du Département du partenariat des Universités de Tours et Orléans.

Public visé - Pré requis :

Orthophonistes diplômés de CFUO ou titulaires de l'équivalence DRJSCS

Contexte :

Depuis une quinzaine d'années, nous observons un engagement croissant des patient·es dans les soins et dans le système de santé (Karazivan et al., 2015). Dans cette dynamique, l'approche de partenariat avec les patient·es et les proches aidant·es se développe, proposant une co-construction du soin grâce aux savoirs de chacun·e, dont le modèle le plus reconnu à l'international est le Modèle de Montréal (Pomey et al., 2015). Cependant, cette approche est encore peu présente dans le soin en général et est peu connue des orthophonistes (Werba, 2020 ; Gaschignard, 2021). Pourtant elle favorise la qualité des soins (Boivin et al., 2018), l'efficacité du soin (Quiban, 2020), le sens du soin (Kunz et Devevey, 2015) et le partage des responsabilités (Ghadiri et al., 2017) favorisant le bien-être et la joie de chacun·e des partenaires.

Résumé :

Cette initiation vise à proposer un espace de réflexion et d'échanges autour de la relation de soin, et plus particulièrement du partenariat avec les patient.es. Nous souhaitons, à partir du cadre théorique du modèle de Montréal (Pomey et al., 2015 ; Larget et al., 2023), engager des premiers questionnements et s'essayer à la co-construction afin de projeter cette expérimentation dans nos pratiques.

Méthodes pédagogiques :

- Méthode expositive : présentation du modèle théorique
- Méthode interrogative : discussions et débat d'idées (supports interview, wooclap)
- Méthode active : expérimentation via un jeu de rôles

64 bis rue Raspail - 36000 Châteauroux - sorcfnofno@gmail.com

Déclaration d'activité enregistrée sous le n° 24 45 03 13 545
auprès de la Préfecture de la région Centre Val de Loire



Programme détaillé et objectifs pédagogiques :

- Matinée (2h30)
 - **Partager nos représentations de l'approche de partenariat de soin :** tour de table
 - **Comprendre la philosophie partenariale proposée par le modèle de Montréal :** visionnage d'une vidéo introductive et échanges
 - **Comprendre et identifier les différentes approches relationnelles dans le soin** (paternaliste, centrée, partenariale) : explicitation en groupes des trois approches, présentation du modèle et entraînement à l'identification en situations orthophoniques
- Après-midi (2h30)
 - **Différencier objectifs de vie, compétences et moyens :** se positionner dans une perspective partenariale dans la manière de penser le soin, entraînement à la distinction entre ces concepts-clés, travail sur une situation clinique orthophonique et échanges
 - **Expérimenter la co-construction et ses enjeux :** mise en lien avec la co-construction des objectifs et des moyens en orthophonie
 - **Découvrir les différents niveaux d'engagement du patient dans le soin :** présentation du continuum d'engagement des patient.es dans le soin (Carman et al., 2013)
 - **Synthétiser** la journée d'initiation au partenariat de soin et se projeter dans sa propre pratique

Modalités pratiques :

Format : Présentiel

Type : Formation continue

Durée : 5h

Horaires (de la journée complète) : 9h00-12h30
14h00-17h30

Effectif : 50 participants maximum

Tarif : 50 € Tarif syndiqué : 20 €

64 bis rue Raspail - 36000 Châteauroux - sorcfno.formation@gmail.com

Déclaration d'activité enregistrée sous le n° 24 45 03 13 545
auprès de la Préfecture de la région Centre Val de Loire



**Prise en soins orthophoniques des troubles de la déglutition dans les TNC :
sensorialité et prévention de la dénutrition**

Vendredi 27 et samedi 28 mars à Tours + lundi 15 juin en visio

Intervenante :

Émilie LORRAIN, orthophoniste et formatrice, conférencière, chargée de cours au CFUO de Poitiers, auteur de la contribution « L'expertise orthophonique au service de la prévention de l'épuisement des aidants professionnels et familiaux sur le terrain : comment repenser la prise en charge des patients Alzheimer mais aussi renforcer la formation de leurs aidants », qui a été annexée au rapport du groupe des 26 sur l'avenir des soins et de l'hôpital public en France « Changer la vie à l'hôpital » (23 mai 2018), d'une publication « My use of Z-Vibe® and Z-Grabber® in neurogeriatric orality » pour Ark-Therapeutic « Mon utilisation du Z-Vibe® et du Z-Grabber® en oralité neurogériatrique », de l'article « Alzheimer et Sensorialité: le Z-Vibe® pour la prise en charge orthophonique des troubles de l'oralité alimentaire chez les patients souffrant de démence de type Alzheimer » Dossier Intégration sensorielle et prise en charge orthophonique Catalogue Hop'Toys pages 10 & 11 (mars 2019), de l'article « Alzheimer et trouble de l'oralité alimentaire » magazine L'Orthophoniste n°393 (novembre 2019), de l'article « Les aidants : acteurs, partenaires, soutiens » magazine L'Orthophoniste n°399 (mai 2020), de l'article « Soins orthophoniques en EHPAD » dans la revue Rééducation orthophonique n°295 « Orthophonie et vieillissement en santé » (septembre 2023), de l'article " L'orthophonie au Congrès Francophone Fragilité du sujet âgé - Le Vieillissement en Santé - Prévention de la perte d'autonomie » magazine L'Orthophoniste n°430 (octobre 2023), de l'article « Comment intervenir en EHPAD pour une formation? » magazine L'Orthophoniste n°435 (janvier 2024).

Contenu :

Cette formation pensée et élaborée par une orthophoniste avec une solide expérience pluriprofessionnelle en neurogériatrie, vise à renforcer les compétences des orthophonistes pour permettre un repérage précoce des signes de troubles du comportement alimentaire des patients souffrant de TNCM dès le stade débutant à moyen. Car la dénutrition du sujet âgé dément n'est pas une fatalité. Cette formation vise à permettre aux orthophonistes de comprendre le lien entre les troubles de la déglutition et de l'oralité dans les TNCM et les atteintes mnésiques, les atteintes des fonctions sensorielles.

En effet, les orthophonistes sont des professionnels de premier recours agissant dans l'écosystème du patient, aptes à repérer précocement les signes de troubles du

64 bis rue Raspail - 36000 Châteauroux - sorcfno.formation@gmail.com

Déclaration d'activité enregistrée sous le n° 24 45 03 13 545
auprès de la Préfecture de la région Centre Val de Loire



comportement alimentaire et à accompagner patients et aidants professionnels et familiaux à ne pas subir la spirale de la dénutrition avec l'avancée de la maladie. Envisager la prise en soins orthophoniques écosystémique du patient dans une démarche rigoureuse d'analyse des troubles de la déglutition et de l'oralité avec comme objectifs le maintien de la sécurité, la recherche de sens, de plaisir alimentaire et plus largement de plaisir de communiquer.

Objectifs, aptitudes et compétences :

- Savoir prévenir et évaluer précocement la dénutrition du sujet âgé, les troubles de la déglutition et de l'oralité, savoir identifier un TCA (trouble du comportement alimentaire) du patient dément quel que soit le stade de la maladie
- Savoir accompagner le patient dans son quotidien par la stimulation, le toucher
- Savoir communiquer avec son patient quel que soit le stade de la maladie, faire émerger sa perception
- Savoir écouter, communiquer avec les aidants professionnels et familiaux et savoir les former

Public visé - Pré requis :

Orthophonistes diplômés de CFUO ou titulaire de l'équivalence DRJSCS prenant en charge ou souhaitant prendre en charge des patients présentant un TNCM dû à la maladie d'Alzheimer en libéral à domicile ou en structure gériatrique de type EHPAD.

Moyens pédagogiques:

Support écrit, audio-visuel, power point, ateliers pratiques et jeu de rôles, études de cas cliniques.

Méthodes utilisées :

Des méthodes affirmatives : le formateur transmet son savoir à un participant.

Les méthodes sont démonstratives, associant explication et démonstration (exemple : atelier où est expliquée et montrée l'utilisation d'un nouveau matériel ou dispositif par constitution de binômes soignant/soigné ou de groupes de 5 personnes maximum pour la présentation et l'expérimentation du matériel Nieuhuis Montessori).

Des méthodes actives (ou expérientielles): le participant est confronté à la réalité de ses pratiques et aux difficultés rencontrées afin qu'il recherche l'information nécessaire pour découvrir par lui-même les meilleures solutions à mettre en œuvre et à évaluer (exemple : analyse de cas cliniques ou de situations réelles, jeu de rôles). Le participant, impliqué et actif, apprend à travers ses expériences et ses connaissances préalables.



Outils: écran, vidéoprojecteur, baffles, paper-board.

Modalités d'évaluation :

- Questionnaire de connaissances en pré-formation et correction en présentiel
- Post-test avec questions à choix multiples en présentiel (si celui-ci est échoué, le/la stagiaire devra produire une critique argumentée des réponses correctes une fois celles-ci transmises)
- Questionnaire d'évaluation des acquis pour la fin de la formation et correction
- Questionnaire de satisfaction

Programme détaillé :

Journée 1: Apports théoriques

- 9h00 - 10h00: **Introduction générale aux TNCM et intervention orthophonique** : tour de table pour évaluer les attentes des participant(e)s. Orthophonie et démence, quand et pourquoi ? (Plan MND 2014-2019, Rapport Libault concertation Autonomie et grand âge, DSM 5, HAS)
- 10h00 - 10h30, 10h45 - 12h30: **Les démences : lien entre atteinte des fonctions cognitives et atteinte perceptivo-motrice, sensorialité**
- 13h30 - 15h30, 15h45 - 16h00: **Les phases de la déglutition et le traitement cortical pour une population en neurogériatrie**, TNCM et goût, le goût et la saveur, interprétation du goût par le cerveau, la somesthésie, l'odorat/l'arôme/l'odeur, la perception olfactive, la perception des patients souffrant de la maladie d'Alzheimer en question
- 16h00 - 17h00: **Le diagnostic de la dénutrition chez la personne âgée** et le degré de sévérité, le **bilan orthophonique de l'oralité, des fonctions oro-myo-faciales**: notion d'oralité et TNCM avec les troubles neuro moteurs, troubles cognitifs et du comportement alimentaire **TCA** (déficit de la vigilance et de l'attention, instabilité motrice, sélectivité alimentaire, refus alimentaire total ou survenant après tri intra-buccal et/ou rejets extra-buccaux, gloutonnerie, hyperphagie, hyperoralité, mérycisme, anorexie, tachyphagie et trouble lié à un traumatisme).

Journée 2: Apports théoriques & Ateliers

- 9h00 - 10h00: **Le diagnostic de la dénutrition chez la personne âgée** et le degré de sévérité, le **bilan orthophonique de l'oralité, des fonctions oro-myo-faciales**: notion d'oralité et TNCM avec les troubles neuro moteurs, troubles cognitifs et du comportement alimentaire **TCA** (déficit de la vigilance et de l'attention, instabilité motrice, sélectivité alimentaire, refus alimentaire total ou survenant après tri intra-buccal et/ou rejets

64 bis rue Raspail - 36000 Châteauroux - sorcfno.formation@gmail.com

Déclaration d'activité enregistrée sous le n° 24 45 03 13 545
auprès de la Préfecture de la région Centre Val de Loire



extra-buccaux, gloutonnerie, hyperphagie, hyperoralité, mérycisme, anorexie, tachyphagie et trouble lié à un traumatisme.

- 10h00 - 10h30, 10h45 - 12h00: **La communication non verbale**: communication digitale et analogique, notion de proxémies, les interactions, typologie des intentions relationnelles, gestes intentionnels, troubles psycho-comportementaux, méthodes non-médicamenteuses
- 12h00 - 12h30, 13h30 - 15h00: **Contexte de prise en soins orthophoniques de la dénutrition et du TCA**: les stimulations augmentées, le principe d'autonomie aidée avec les accompagnements verbaux et gestuels: notion de dépendance alimentaire, notion de plaisir alimentaire, notion de perception alimentaire, le principe d'autonomie aidée, le manger main ou finger food
- 15h30 - 17h00: **Le matériel adapté**: pour l'installation optimale du patient en salle à manger, au lit, au fauteuil, couverts, adaptations possibles, Z-Vibe® et Ark-Grabber®, le mode d'affichage et la transmission de l'information aux équipes soignantes et aux familles

Journée 3: Ateliers & Études de cas

- 9h00 - 10h30: **La mémoire sensorielle**: goût, olfaction, perception tactile et bien plus avec présentation et manipulation du matériel Nienhuis MONTESSORI, 5 ateliers tournants
- 10h45 - 12h30: Pour aller plus loin: **le plan de prévention pluridisciplinaire de la dénutrition**: sécurité à table et autonomie des résidents, l'hygiène bucco-dentaire, vérifier l'autonomie, favoriser la nutrition et transmettre le plaisir, limiter le tri intra-buccal, IDDSI et les 3 à 4 types de textures et les consistances des boissons en EHPAD et FAM; formation des aidants, l'accompagnement thérapeutique, éthique et communication
- 13h30 - 15h30: **Ateliers stimulations augmentées**: travail en binôme, jeu de rôles orthophoniste / patient sur:
 - un temps de prise alimentaire sur différentes textures et boissons de différentes consistances avec matériel adapté et accompagnement gestuel et verbal avec un degré d'assistance croissant, travail de la perception sensorielle,
 - travail du principe d'autonomie aidée,
 - expérimentation du matériel Montessori
- 15h45 - 17h00: **Étude de cas**:
 - après visionnage du documentaire « La mémoire qui flanche »: Observez et décrivez les situations de prises alimentaires de Mme N. patiente souffrant de dénutrition: signes cliniques, accompagnement, perception...

Imaginez les consignes et adaptations pour les repas que vous dispenseriez aux aidants

64 bis rue Raspail - 36000 Châteauroux - sorcfno.formation@gmail.com

Déclaration d'activité enregistrée sous le n° 24 45 03 13 545

auprès de la Préfecture de la région Centre Val de Loire



(familiaux et professionnels) pour cette patiente si vous deviez réaliser un bilan écosystémique de l'oralité: textures, consistances, accompagnement, préconisations... Quelle prise en soins orthophoniques proposeriez-vous?

- études de cas :
- Quelle est votre démarche thérapeutique lorsque vous devez évaluer la déglutition d'un patient dément en stade sévère avec alimentation en texture mixée, en assistance totale à la nutrition, ne s'alimentant quasiment plus ?
- Quelle est votre démarche thérapeutique lorsque vous devez évaluer un patient dément à domicile dont l'épouse peine à faire en sorte qu'il mange ?
- L'équipe soignante d'un EHPAD est en difficulté avec un patient dément qui fait des rejets extra-buccaux sur une texture normale tendre et qui mange mieux depuis qu'il a un régime en texture mixée depuis le début de semaine. Quelle sera votre démarche thérapeutique?
- Vous êtes appelé.e en urgence pour un patient qui tousse au cours des repas et qui inquiète les soignants car il a perdu du poids. Quelle sera votre démarche thérapeutique ?
- questions et synthèse de la journée

Modalités pratiques :

Format : Présentiel + visio

Type : Formation continue

Durée : 2 jours en présentiel (14 h)
+ 1 jour en visio (7 h)

Horaires : 9h00-12h30
14h00-17h30

Effectif : 25 participants maximum

Tarif : 600 € Tarif syndiqué : 550 €



**Les troubles du neuro-développement :
tout commence par l'anamnèse.**

Laurent Leseq

Vendredi 25 et samedi 26 septembre 2026 à Tours

Intervenant :

Laurent Leseq, orthophoniste et docteur en psychologie, exerce à l'AP-HP Sorbonne Université, Pitié-Salpêtrière, service de pédopsychiatrie (2026), a exercé en salarié au centre référent pour les troubles des apprentissages au CHU d'Amiens, est chargé d'enseignement au CFUO d'Amiens (langage écrit)

Public visé - Pré requis :

Orthophonistes diplômés de CFUO ou titulaires de l'équivalence DRJSCS

Contenu :

L'anamnèse est un élément majeur de notre démarche thérapeutique. Lors du bilan, il s'agit du moment unique de notre pratique qui consiste à recueillir le maximum d'informations dans un but sémiologique.

C'est en son sein que figurent bons nombres d'informations qui seront déterminantes quant à la compréhension globale de la problématique, à la nature de notre diagnostic voire dans l'indication d'examen complémentaires par exemple.

En orthophonie pédiatrique, la question clivante repose de prime abord sur la distinction entre un trouble développemental ou non, étiologique ou idiopathique. Pour ce faire et depuis plusieurs années maintenant, les disciplines médicales et paramédicales utilisent en clinique les principes des facteurs de risque versus facteur de protection et dans le même temps, notre profession a vu bon nombre de concepts et de terminologies changer.

Bien qu'il s'agisse indiscutablement d'un progrès permettant d'être au plus près de la symptomatologie, certains concepts semblent parfois contradictoires, se superposent et les professionnels de Santé, dont les orthophonistes, s'y perdent parfois alors que quelques questions d'anamnèse permettent parfois d'y voir rapidement plus clair...

La prématurité est-elle un critère d'exclusion de TND ? Y a-t-il d'ailleurs plusieurs degrés de prématurité ? Que faire de la naissance par césarienne ? Un APGAR à 4 puis 5 sur le carnet de santé : j'en fais quoi ? Une marche acquise à 17 mois, c'est inquiétant ? Des difficultés d'endormissement versus une agitation nocturne pendant le sommeil : des signes de quoi ? Tous les syndromes génétiques sont-ils exclusifs de TND ? Repérer un morphotype singulier, quels sont les critères ? Connaître les effets iatrogènes des traitements du patient, c'est important ? Le carnet de Santé, nous avons le droit de le remplir ? Angoisse de séparation ou de performance : c'est pareil ?



Au cours de cette formation de deux jours, je vous propose lors de la première journée de faire ou de refaire le point sur l'anamnèse et son utilisation pratique : y seront abordés les domaines à investiguer sous forme d'arborescence et quelques vignettes cliniques, Il sera remis aux stagiaires une fiche d'anamnèse synthétique en fin de formation.

La seconde journée sera ensuite consacrée au dépistage des comorbidités : quels sont les outils que nous pouvons utiliser pour repérer un TDAH, une dépression, un trouble anxieux, etc. Cette journée sera conclue par un atelier de mise en pratique anamnétique puis d'une mise en commun partielle des cas cliniques évoqués.

Objectifs pédagogiques :

Permettre aux stagiaires, via une alternance de présentations magistrales et d'ateliers interactifs, de s'approprier les connaissances actualisées indispensables à l'actualisation de l'anamnèse lors du bilan orthophonique

Méthodes utilisées :

- Méthode affirmative : transmission de savoirs par l'intervenant
- Méthode active : confrontation aux pratiques et aux difficultés, échanges d'expérience, étude de cas.

Moyens pédagogiques :

- Présentation de diapositives
- Animation d'ateliers
- Mise en commun de cas cliniques

Les stagiaires recevront les PDF des diapositives présentées lors de la formation et permettant la prise de notes.

Modalités d'évaluation :

- Questionnaire de connaissances pré-formation
- Questionnaire d'acquisition de connaissances post-formation
- Questionnaire de satisfaction (questions fermées d'évaluation chiffrée et questions ouvertes pour les remarques et suggestions d'amélioration de la formation)



Programme détaillé :

Journée 1 : L'anamnèse en pratique.

Matinée

- Tour de table : présentation et attentes
- Présentation cas clinique pour aborder le sujet
- « Les troubles du neurodéveloppement » : Rappel rapide du concept, critères d'inclusion et d'exclusion.
- Les classifications internationales, la NGAP : et moi dans tout ça ?
- Les comorbidités et la notion de prédominance.
- Un carnet de santé : pour quoi faire ?
- L'anamnèse, : marche, langage, sommeil, propreté, alimentation, motricité : quoi demander ?
 - Avant la naissance, des informations importantes ?
 - La naissance : quand, quoi, comment, etc.
 - Le développement jusqu'à 18 mois ; les questions à poser.
- Illustration par des cas cliniques.

Après-midi :

- Le développement de 18 mois à 4 ans : que demander ?
- Le développement de 4 à 12 ans : que demander ?
- Le développement de la pré-adolescence jusqu'à la majorité : que demander ?
- Illustration par des cas cliniques.



Journée 2 : Dépister.

Matinée

- Comment dépister ce qui ne relève pas de notre diagnostic ?
 - Les Troubles du Développement de Coordination motrice (TDC) : des questionnaires, des outils de repérage ?
 - Le Trouble Déficitaire de l'Attention avec ou sans Hyperactivité (TDAH) : des questionnaires, des outils de repérage ?
 - L'immaturation psychique.
 - Les troubles anxieux : des signes, des questionnaires ?
 - La dépression : des signes des questionnaires ?
 - Le TOP.
 - Les troubles du sommeil

La maltraitance sous toutes ses formes : violences verbales, physiques, sexuelles : quoi et comment demander, que faire et qui contacter ?

Après-midi :

Atelier : travail par groupe sur l'anamnèse de cas cliniques apportés par les stagiaires.

Mise en commun de certains dossiers.

Modalités pratiques :

Format : Présentiel Type : Formation continue

Durée : 2 jours soit 14 h Horaires : 9h00-12h30

Effectif : 25 participants 14h00-17h30

Tarif : 450 € Tarif syndiqué : 420 €



Aphasies - développez votre expertise

Magali Diaz

Mercredi 14 et jeudi 15 octobre 2026 à Orléans

Intervenante :

Magali Diaz, orthophoniste diplômée en 2003, chargée d'enseignement au CFUO de Marseille et de Poitiers (UE Aphasiologie), ancienne orthophoniste hospitalière en service de neurologie (consultation mémoire et UNV), directrice de mémoires (médaille d'or CFUO de Marseille 2016), DU réhabilitation neuropsychologique à la Pitié-Salpêtrière (2014, major de promotion), animatrice de Groupe d'Analyse de Pratique Professionnelle

Public visé - Pré requis :

Orthophonistes diplômés de CFUO ou titulaires de l'équivalence DRJSCS

- Avoir une expérience clinique auprès de patients aphasiques
- Apporter un dossier de patient aphasique ancien ou actuel
- ne convient pas aux personnes souhaitant se « (re)mettre à la neurologie »

L'utilisation des bilans d'aphasie ne sera pas présentée en détail.

Objectifs pédagogiques généraux :

Cette action de formation permettra au stagiaire de mettre en place des objectifs de rééducation précis et cohérents au sein de son plan de soin et d'utiliser des protocoles d'intervention évaluables en terme d'efficacité.

Objectifs pédagogiques spécifiques :

A l'issue de la formation, le stagiaire sera capable de :

- Utiliser les modèles cognitifs et anatomiques pour analyser son patient et élaborer son plan de soins
- Rédiger un objectif d'intervention précis et quantifiable pour son patient
- Choisir ou adapter un protocole issu de la littérature scientifique ou sa pratique clinique
- Evaluer l'efficacité de son protocole

Modalités d'évaluation :

- Evaluation pré-formation et recueil des attentes
- Evaluation formative séquencée en cours de module
- Evaluation finale des acquis
- Evaluation de la satisfaction, à chaud et à 6 mois

64 bis rue Raspail - 36000 Châteauroux - sorcfno.formation@gmail.com

Déclaration d'activité enregistrée sous le n° 24 45 03 13 545
auprès de la Préfecture de la région Centre Val de Loire



Démarche et méthodes pédagogiques :

- Apports théoriques en courts exposés
- Appropriation des outils théoriques en petits groupes
- Ludopédagogie
- Travail sur son cas clinique avec utilisation de grilles d'analyse
- Mises en situation
- Lectures d'articles scientifiques

Programme détaillé :

Demi-journée 1

- Aphasies et théorie
 - o Utiliser les termes d'aphasiologie adéquats
 - o Utiliser un modèle cognitif pour analyser le langage du patient
 - o Associer des signes cliniques au réseau cognitif et anatomique atteint
 - o travail individuel sur le cas clinique apporté : description clinique, hypothèses anatomiques, présentation de la PEC actuelle

Demi-journée 2

- Les critères d'efficacité du suivi et recommandations de bonne pratique en aphasiologie
- Les théories de la rééducation : EBP, objectifs de prise en charge
- Rédiger un objectif pour son cas clinique

Demi-journée 3

Présentation et travail de groupe sur les différents objectifs de rééducation

Mettre en œuvre un protocole à partir d'un article scientifique : les protocoles multimodaux de traitement de l'anomie

Analyser une fiche de lecture et les présentations filmées de protocoles issus de la littérature scientifique : SFA, PCA, ILAT, SPPA et SPT

64 bis rue Raspail - 36000 Châteauroux - sorcfno.formation@gmail.com

Déclaration d'activité enregistrée sous le n° 24 45 03 13 545
auprès de la Préfecture de la région Centre Val de Loire



Demi-journée 4

- Présentation en groupe des protocoles et mises en situation
- Présentation des méthodes de création de lignes de base et de choix du matériel verbal, présentation de lexique.org
- Ateliers participatifs :
 - o renforcer ses connaissances théoriques
 - o élaborer des lignes de base/du matériel verbal pour un protocole
 - o créer son protocole de rééducation
- Conclusion

Les contenus peuvent évoluer en fonction des besoins pédagogiques de chacun et des retours des stagiaires précédents.

Modalités pratiques :

Format : Présentiel Type : Formation continue

Durée : 2 jours soit 15 h Horaires : 9h00 - 13h00
14h30 - 18h00

Effectif : 12 participants maximum

Tarif : 450 € Tarif syndiqué : 420 €



Prise en soins des principales pathologies vocales

Marie-Charlotte Cabanne

20 et 21 novembre 2026 à Tours

Intervenante :

Orthophoniste au CHRU Bretonneau de Tours, Service de consultation ORL et Cervico-Faciale, enseignante au CFUO de Tours (Voix)

Public visé - Pré requis :

Orthophonistes diplômés de CFUO ou titulaires de l'équivalence DRJSCS prenant en charge ou souhaitant prendre en charge des patients présentant une pathologie vocale.

Objectifs pédagogiques :

Ecouter et observer, comprendre le fonctionnement de la voix
Reconnaître les pathologies vocales
Effectuer un bilan fonctionnel
Etablir un plan de soins, prendre en soin de façon concrète

Programme détaillé :

Journée 1 :

8h30 - 9h00 : Présentation des participants
Connaître pratique et objectifs des participants
Retour des questionnaires pré-formation
Moyens utilisés : tour de table

9h00 - 10h30 : La voix dans le corps
Ecouter et être à l'écoute
Expérimentation sur soi : tonus corporel, souffle, résonance, émotion, comprendre et expérimenter la physiologie de la voix
Moyens utilisés : diaporama

10h45 - 12h30 : Décrire une voix, la qualifier.
Décrire une voix saine, affiner son écoute
Moyens utilisés : Écoute de corpus audio, visualisation de vidéos

13h30 - 15h30 : Rappels anatomiques et physiologiques
Le geste vocal : des cordes vocales et...?
Moyens utilisés : diaporama

16h - 17h30 : La pathologie
Les catégories de pathologies
Observer les dysfonctions

64 bis rue Raspail - 36000 Châteauroux - sorcfno.formation@gmail.com

Déclaration d'activité enregistrée sous le n° 24 45 03 13 545
auprès de la Préfecture de la région Centre Val de Loire



Écoute de corpus : qualifier des voix pathologiques

Décrire le geste vocal

Moyens utilisés : écoute de corpus et visionnage de vidéos

Journée 2 :

8h30 - 10h30 : Bilan vocal

Maîtriser les épreuves et comprendre les objectifs de recherche

Moyens utilisés : Diaporama

10h45 - 12h30 : Passation des épreuves, expérimenter des mises en situation

Le mode de vie/de voix du patient

Intrication voix et entourage

13h30 - 14h30 :

Articulation des différents aspects du geste vocal : vibration, coordination pneumo phonique, résonance, tonus

Moyens utilisés : travail en petit groupe, écoute de l'autre.

14h30 - 15h15 :

Hiérarchiser un compte rendu de bilan orthophonique

Moyens utilisés : Travail en petit groupe , mise en commun

15h30 - 17h00 :

Etablir un plan de soins

Prendre en considération les éléments du bilan et le parcours du patient pour mettre en place un plan de soins personnalisé.

Les éléments de prise en charge .

Définir et travailler sur les différents aspects du geste vocal

17h00 - 17h30 :

Rappels, questions diverses

Distribution de questionnaires (satisfaction et connaissances)

Moyens utilisés : mise en commun des réflexions, tour de table

Modalités pratiques :

Format : Présentiel

Type : Formation continue

Durée : 2 jours soit 16 h

Horaires : 8h30 - 12h30

13h30 - 17h30

Effectif : 15 participants

Tarif : 440 € Tarif syndiqué : 400 €

64 bis rue Raspail - 36000 Châteauroux - sorcfno.formation@gmail.com

Déclaration d'activité enregistrée sous le n° 24 45 03 13 545

auprès de la Préfecture de la région Centre Val de Loire